

microgrid : ۹۱, ۱, ۱۸

students \Rightarrow Graph for - -
click here

در مورد ایندکس یک توضیح تکمیلی لازم

است چگونه؟

اقتصادی

احتمالات \Rightarrow قابلیت اظهار

۱.۵ - ۹۵٪ ولتاژ
زاویه
آزغاور

یابدهاری

کیفیت توان \Rightarrow هارمونیک
بروویل ولتاژ

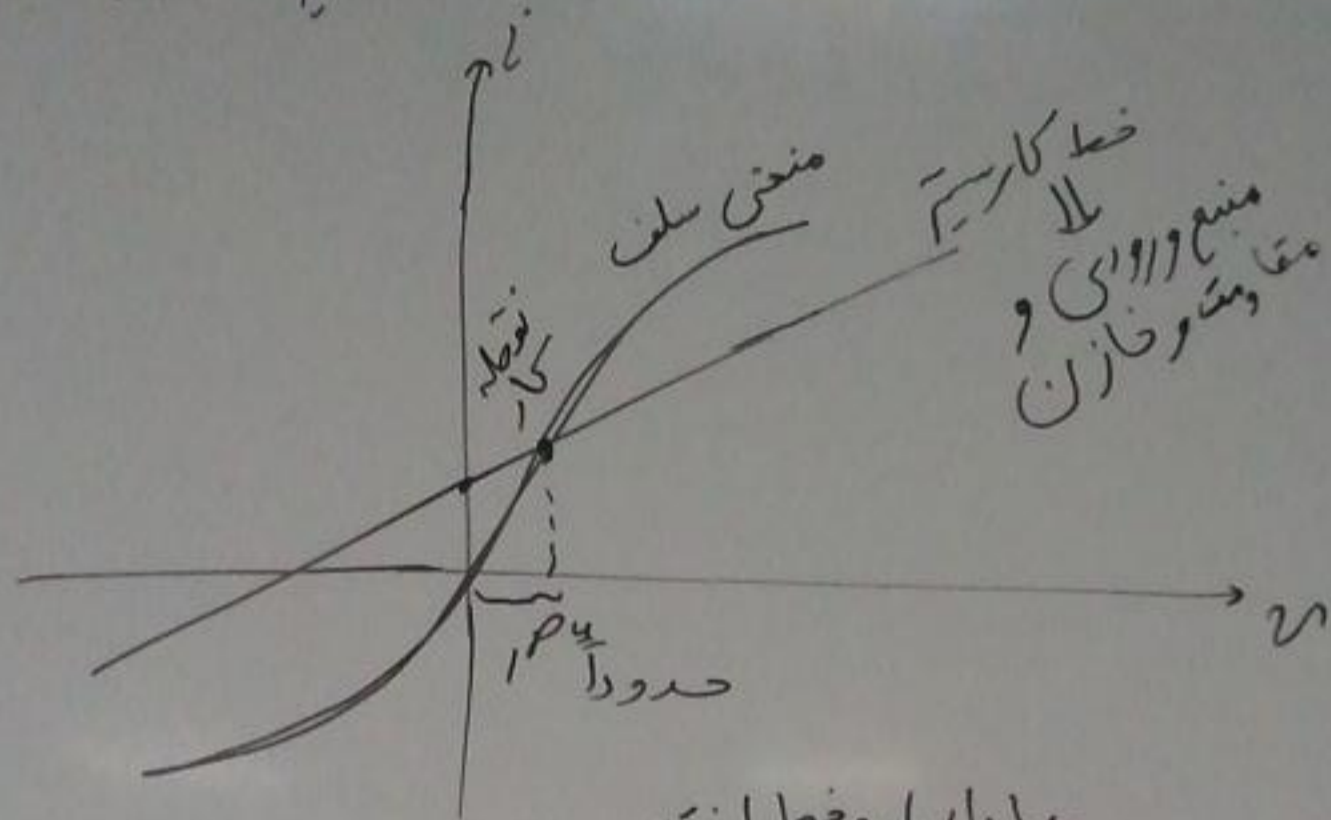
رزونانس
فرورزونانس
باقطوع یک تجهیز
شبکه کار خود را ادامه

امنیت شبکه
(n-1)

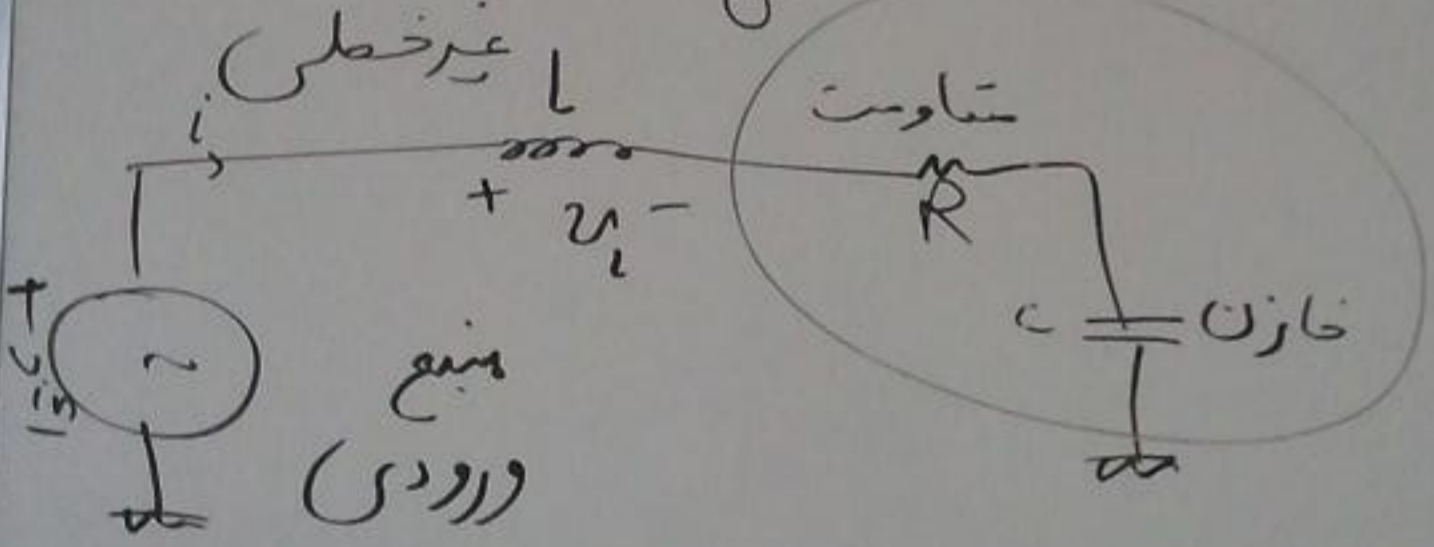
اهد

تعمیرات
شبکه \Rightarrow پاسخ فرکانسی

سلف غیر خطی در مدار داریم: فرورزونانس



معادل بار و خط انتقال



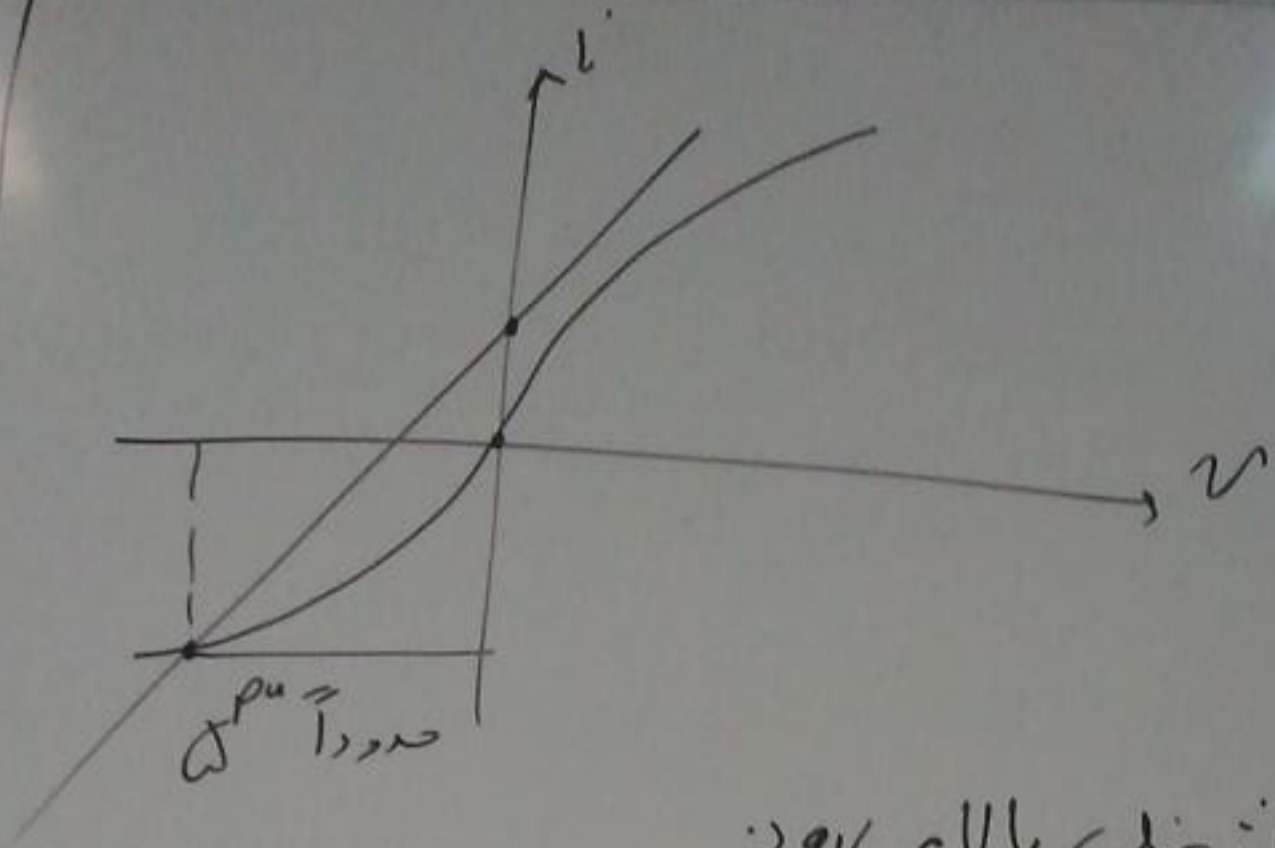
در صورت عوض شدن خازن یا R

حالت مدار

رزونانس

بیشتر حالت
یاد می شود

⇒

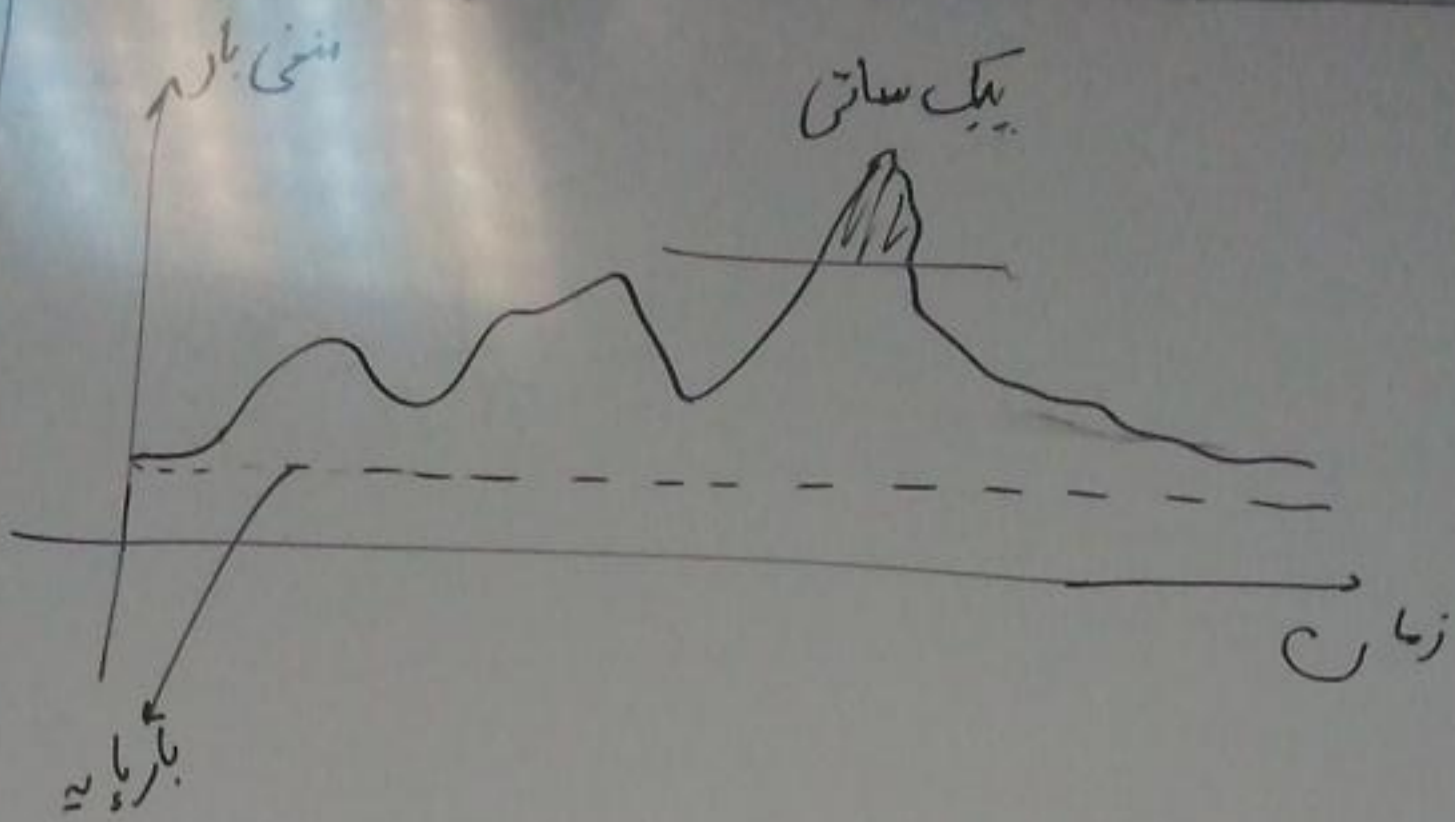


ولتاژ ضعیفی بالای ورود

۴۲ انواع مردهای عملکرد DG چیست؟

پاراپا	—
پینک سائز	✓
اززو	✓

۱۳۶+



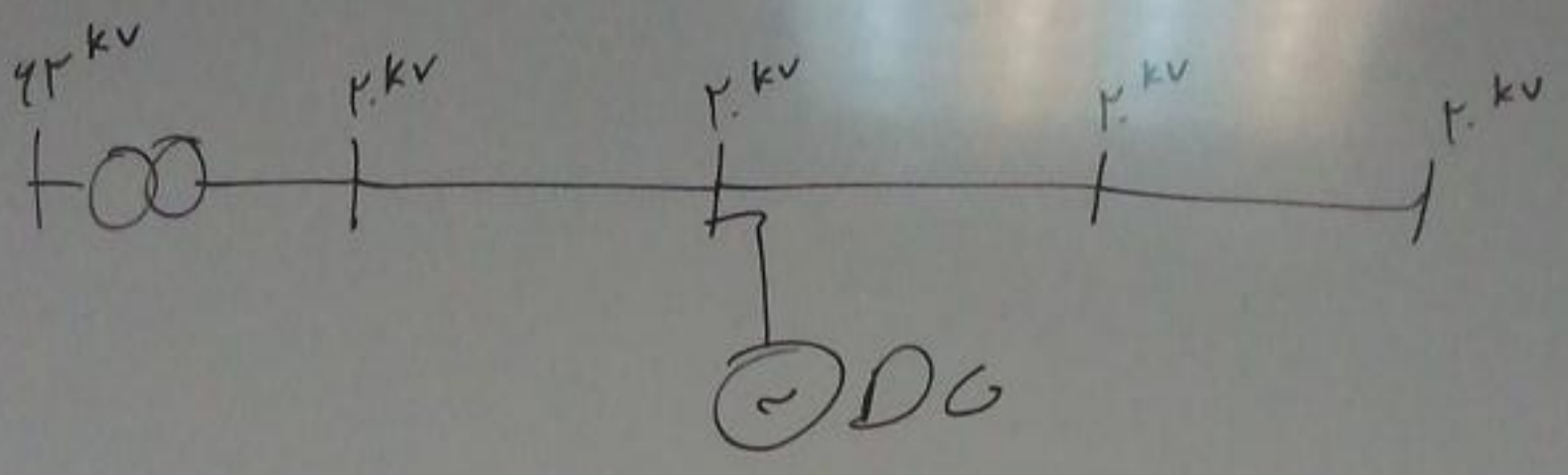
فولت کوریمنٹ ؟ FCL (۴۲)

Fault current limiter

برای DG ها امروزه خیلی استفاده

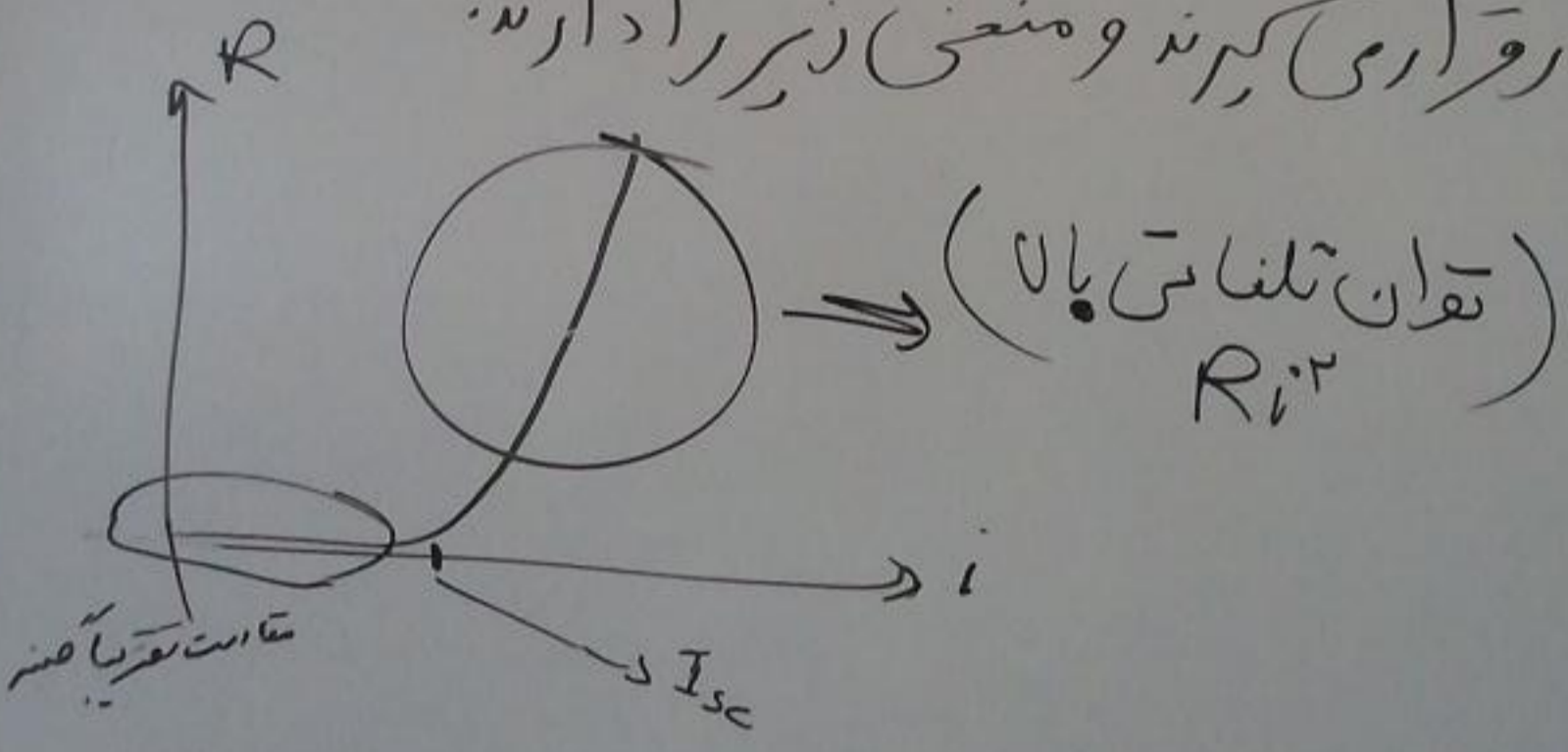
می شود . شبکه توزیع شعاعی است . مهمان

DC در طرف ۲۰KV نصب می شوند

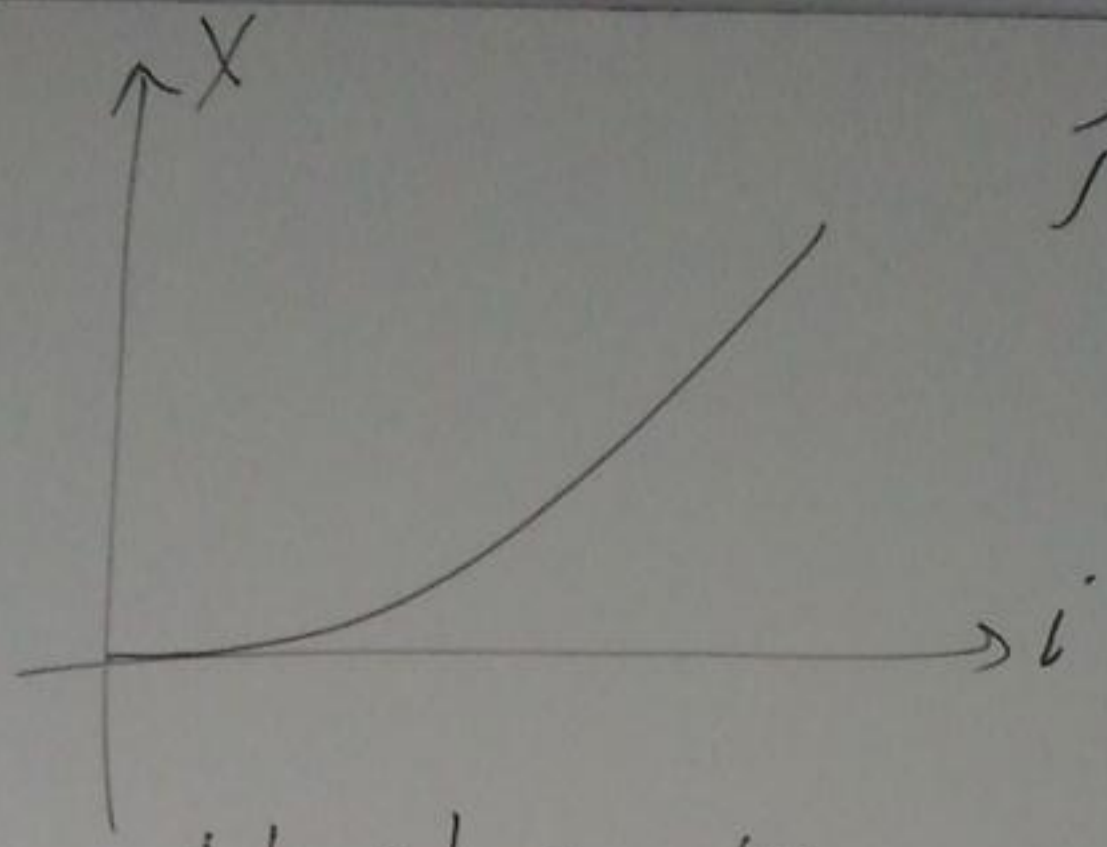


تنبیه را از دو سو تغذیه کردیم. جریانهای اتصال کوتاه عوض می شوند. سطح افزایشی: کلیه عوض میشوند. FCL ها قطعاتی هستند که به صورت سری

در مدار قرار می گیرند و منحنی زیر را دارند:



محل حساسیت



معمولاً باید در رصدهای مقاومت داشت باشد.